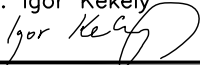
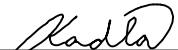

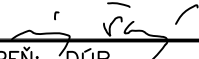


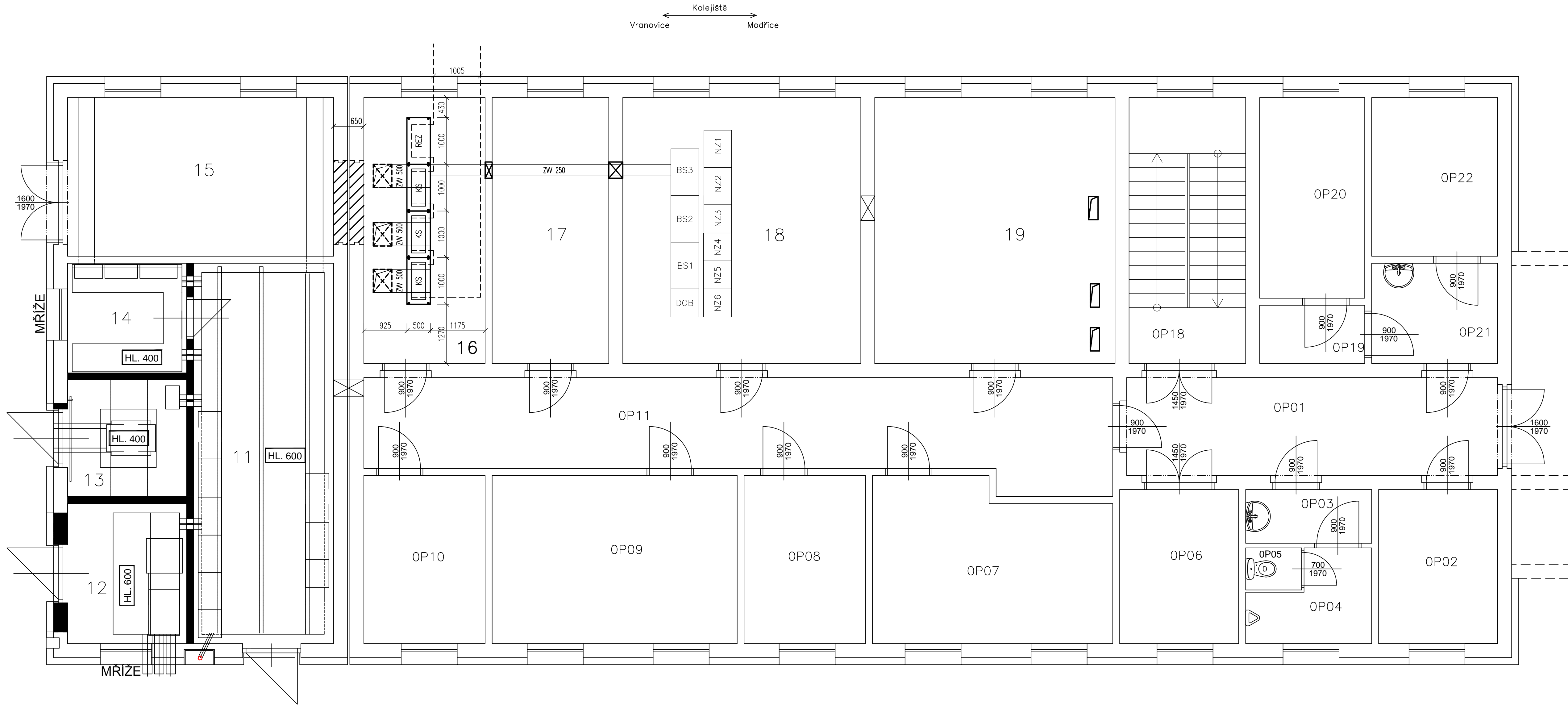
			ČÍSLO SOUPRAVY:
		PO PŘIPOMÍNKÁCH 02/2016	
REVIZE Č.	DATUM	ZMĚNA	



SUDOP BRNO

SUDOP BRNO, spol. s r.o.
Kounicova 26
611 36 Brno

OBJEDNAVATEL:	SŽDC, s.o., Dlážďěná 1003/7, 110 00 Praha 1 Stavební správa východ (organizační jednotka)		tel. : +420 972 625 804 E-mail: sudop@sudop-brno.cz	
PROFESNÍ SKUPINA:	22 Zabezpečovací zařízení	VEDOUcí PROF. SKUPINY Ing. Miroslav Šerý	ŘEDITEL Ing. Jiří Molák	
ODPOVĚDNÝ PROJ. ZAKÁZKY Ing. Igor Kekely 	ODPOVĚDNÝ PROJ. PS, SO Martin Kadla 	NAVRHL, VYPRACOVAL Martin Kadla 	KONTROLOVAL Ing. Miroslav Šerý 	
KRAJ: Jihomoravský	POVĚŘENÝ OÚ: Židlochovice		STUPEŇ: DÚR	
“Modernizace a elektrizace trati Hrušovany u Brna - Židlochovice” Zabezpečovací zařízení			ZAK. ČÍSLO 15016-01-1115	ARCH. ČÍSLO 2015220048
			MĚŘITKO 1:50	POČET FORMÁTŮ -
			DATUM: 04/2016	
			ČÁST DOKUM. D.1	PŘÍLOHA 0300
			Dispozice	



Název místnosti	Umístění zařízení	
Místnost kabelových závěrů	KS ZW 500 ZW 250	kabelové skříně žlab volné vazby š. 500 mm žlab volné vazby š. 250 mm
Místnost zdrojů zabezpečovacího zařízení	NZ1 – NZ6 BS1 – BS3 DOB ZW 500 ZW 250	skříně napájecího zdroje 50 Hz, 75 Hz, 275 Hz skříně s bateriemi skříně dobýječe žlab volné vazby š. 500 mm žlab volné vazby š. 250 mm

LEGENDA NEUPRAVOVANÝCH MÍSTNOSTÍ

ČÍSLO MÍSTNOSTI	NÁZEV	PLOCHA [m²]
OP01	CHODBA	14,35
OP02	SKLAD	8,50
OP03	UMÝVÁRNA	3,20
OP04	PŘEDSÍŇ WC	4,35
OP05	WC	1,10
OP06	ÚKLID + BOILER	8,50
OP07	ZÁMEČNICKÁ DÍLNA	17,00
OP08	SKLAD	9,40
OP09	SKLAD	18,90
OP10	KANCELÁŘ	9,40
OP11	CHODBA	32,80
OP18	SCHODIŠTĚ	14,25
OP19	PŘEDSÍŇ	2,85
OP20	AKUMULÁTOROVNA	9,70
OP21	PŘEDSÍŇ	5,85
OP22	AKUMULÁTOROVNA	9,20

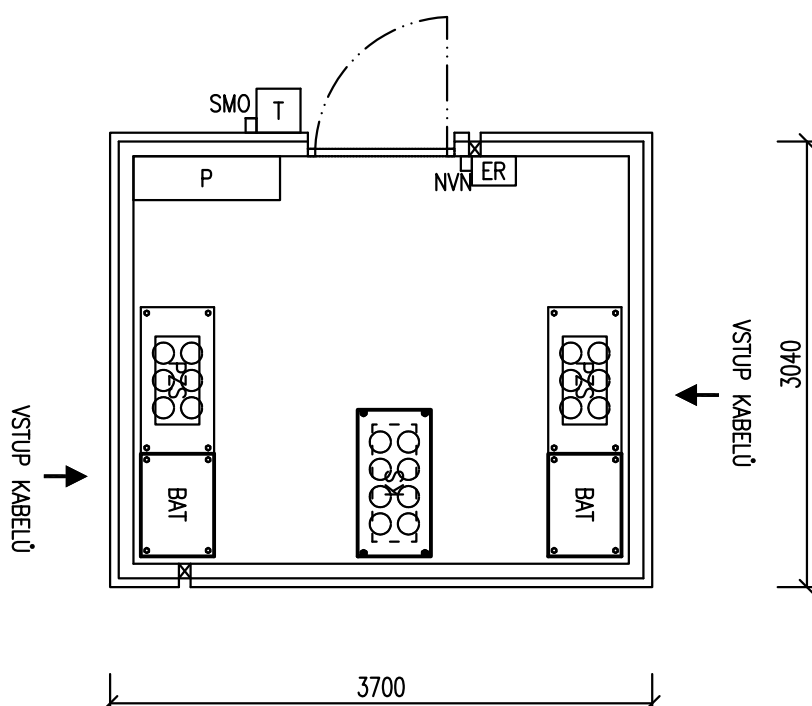
LEGENDA ADAPTOVANÝCH MÍSTNOSTÍ

11	ROZVODNA NN	24,45
12	ROZVODNA VN	7,65
13	TRAFOKOBKA	6,38
14	DŘT	6,00
15	SKLAD EÚ	19,40
16	KABELOVÉ ZÁVĚRY ZZ	14,90
17	SKLAD ZZ	14,25
18	ZDROJE ZZ	29,10
19	KABELOVÉ ZÁVĚRY SZ	29,40



Název místnosti	Umístění zařízení
Stavědlová ústředna	<p>NAP skříň napájení</p> <p>E-SZZ skříň elektronického stavědla</p> <p>E-AB skříň elektronického autobloku</p> <p>AB-KO skříň KO autobloku</p> <p>DOZ skříň dálkového ovládání</p> <p>TPC skříň technologických počítačů</p> <p>ZM 500 žlab meziřadový š. 500 mm</p> <p>ZM 250 žlab meziřadový š. 250 mm</p> <p>KŠ kabelová šachta (prostup podlahou)</p>

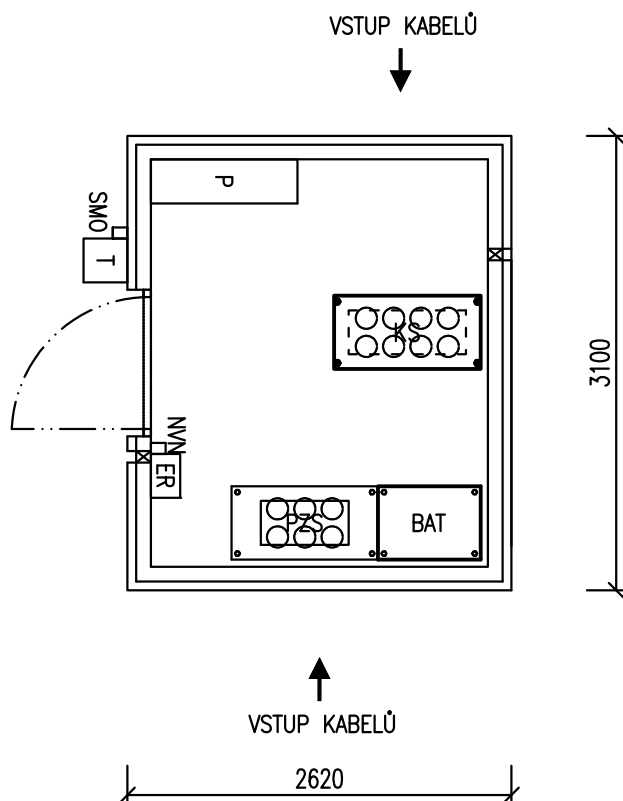
Kolejiště
 ←→
 Hrušovany u Brna Židlochovice



RELEOVÝ DOMEK PRO PZS:
 P6984 a P6985

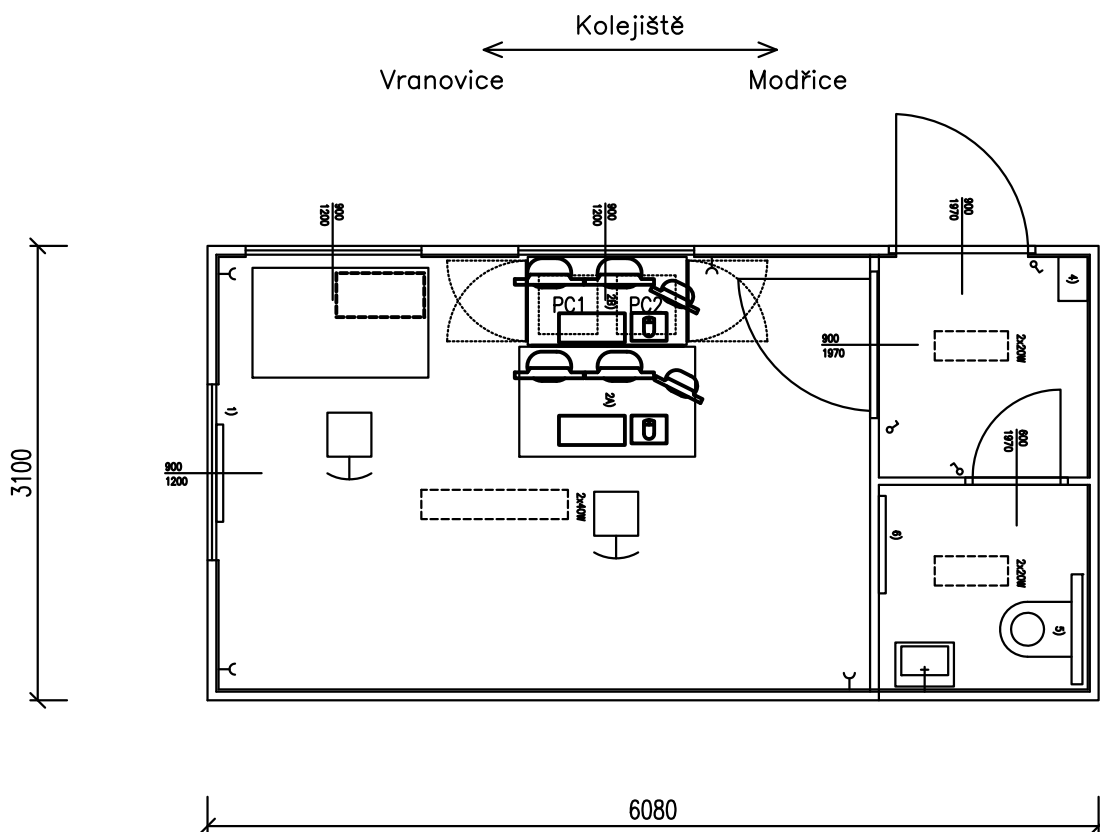
Označení	Umístěné zařízení
PZS	Skříň přejezdového zařízení včetně svorek pro připojení venkovních kabelů
BAT	Bateriová skříň
ER	Elektrický rozvaděč zab. zař.
T	Venkovní telefonní objekt ve skříni
SMO	Skříňka místního ovládání
NVN	Tlačítko nouzového vypnutí napájení
P	Police na dokumentaci
KS	Kabelová skříň

Kolejiště
 ← Židlochovice Hrušovany u Brna →



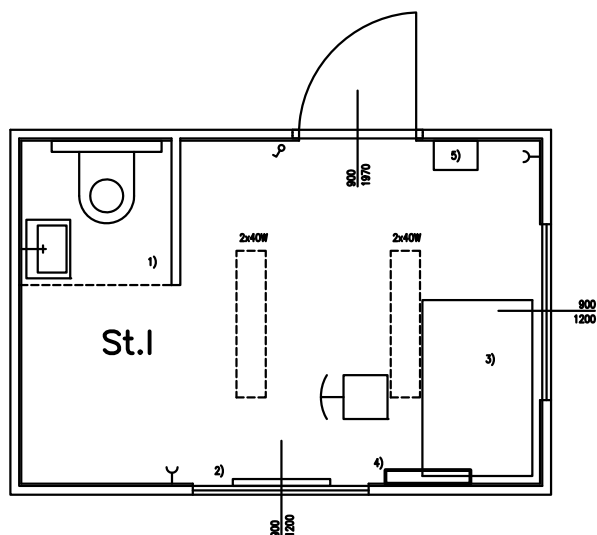
RELEOVÝ DOMEK PRO PZS:
 P6986 v km 2,131

Označení	Umístěné zařízení
PZS	Skříň přejezdového zařízení včetně svorek pro připojení venkovních kabelů
BAT	Bateriová skříň
ER	Elektrický rozvaděč zab. zař.
T	Venkovní telefonní objekt ve skříni
SMO	Skříňka místního ovládání
NVN	Tlačítko nouzového vypnutí napájení
P	Police na dokumentaci
KS	Kabelová skříň



Název místnosti	Umístěné zařízení
Provizorní DK	1) Elektrokonvertor 1,5kW 2 A) Hlavní pracoviště pro místní ovládaní 2 B) Záložní pracoviště pro místní ovládaní 3) Stůl se sdělovacím zařízením, pomocný stůl
Chodba	4) Elektrický rozvaděč
WC	5) Chemické WC 6) Elektrokonvertor 1,5kW

← Kolejiště →
 Modřice Vranovice

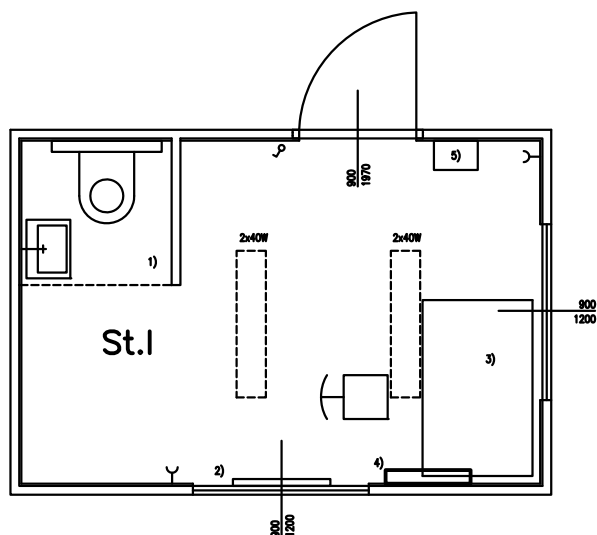


Název místnosti	Umístění zařízení
Provizorní výhybkářské stanoviště	1) Chemické WC 2) Elektrokonvertor 1,5kW 3) Pracovní stůl 4) Tabule na zavěšování klíčů 5) Elektrický rozvaděč

Umístění zařízení v RD	v.č.0300
PS 01-28-01, část C	list 6

Kolejiště

← Vranovice Modřice →



Název místnosti	Umístění zařízení
Provizorní výhybkářské stanoviště	1) Chemické WC 2) Elektrokonvertor 1,5kW 3) Pracovní stůl 4) Tabule na zavěšování klíčů 5) Elektrický rozvaděč